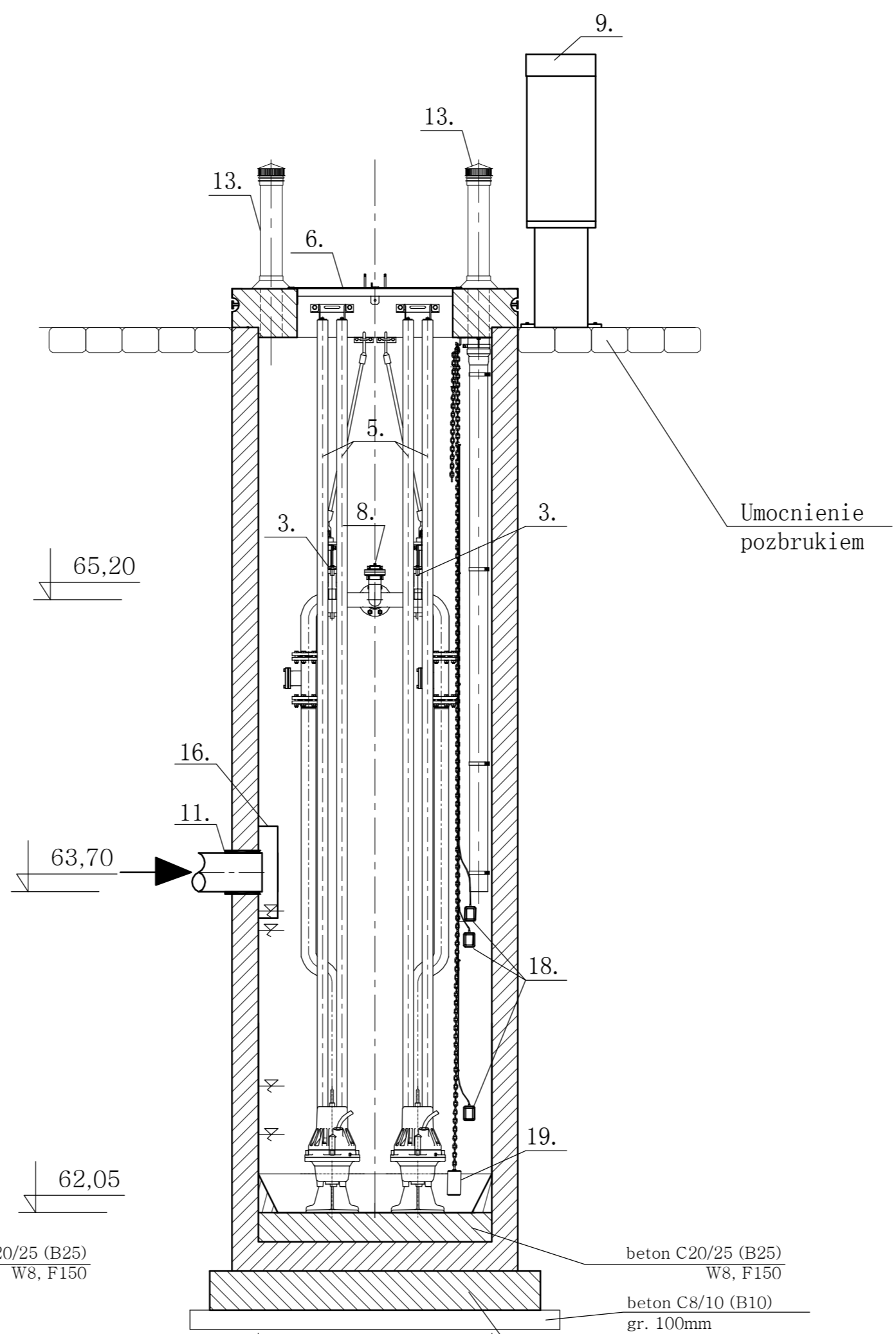
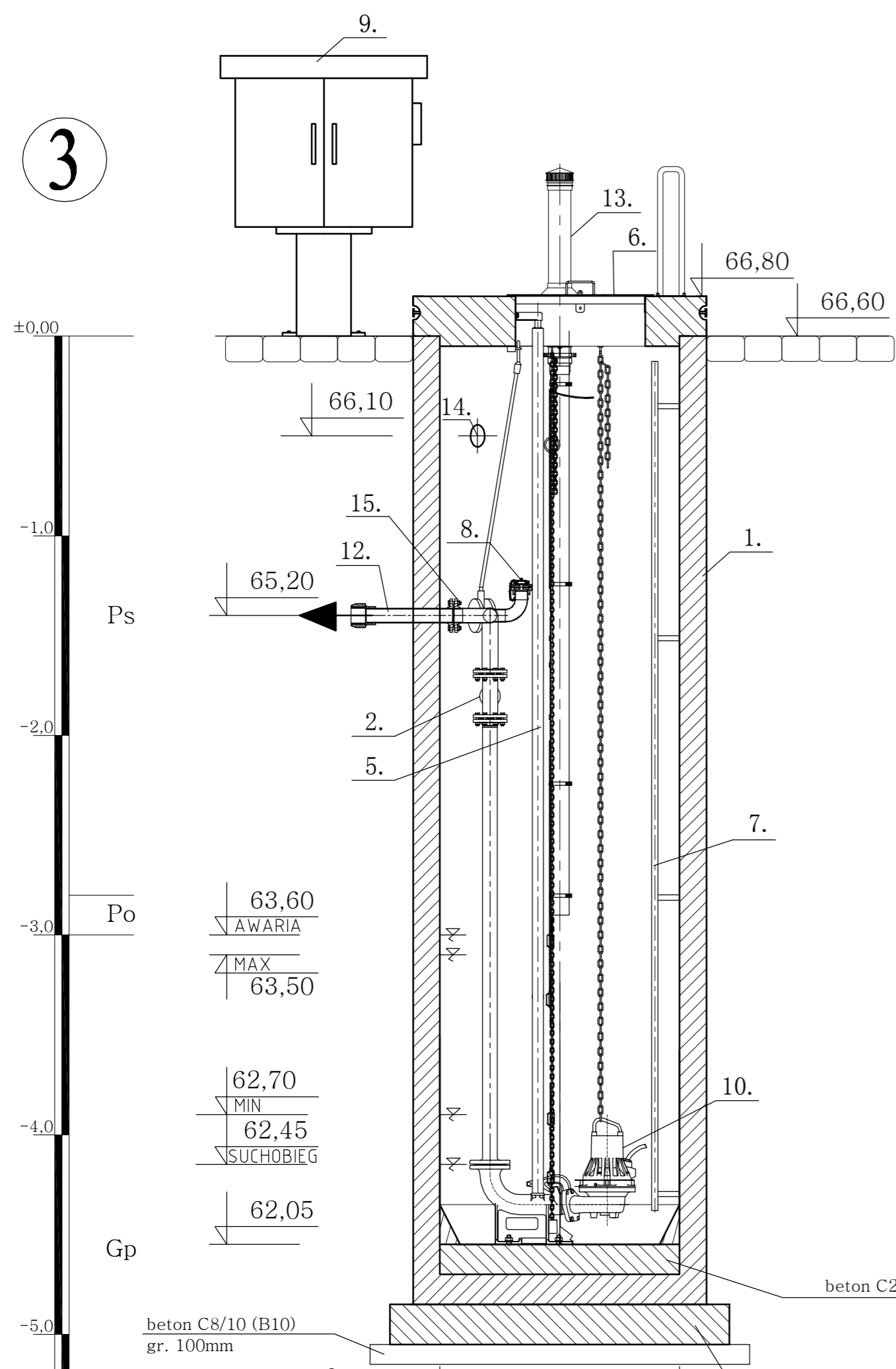


Przekrój A - A

Przekrój B - B

3

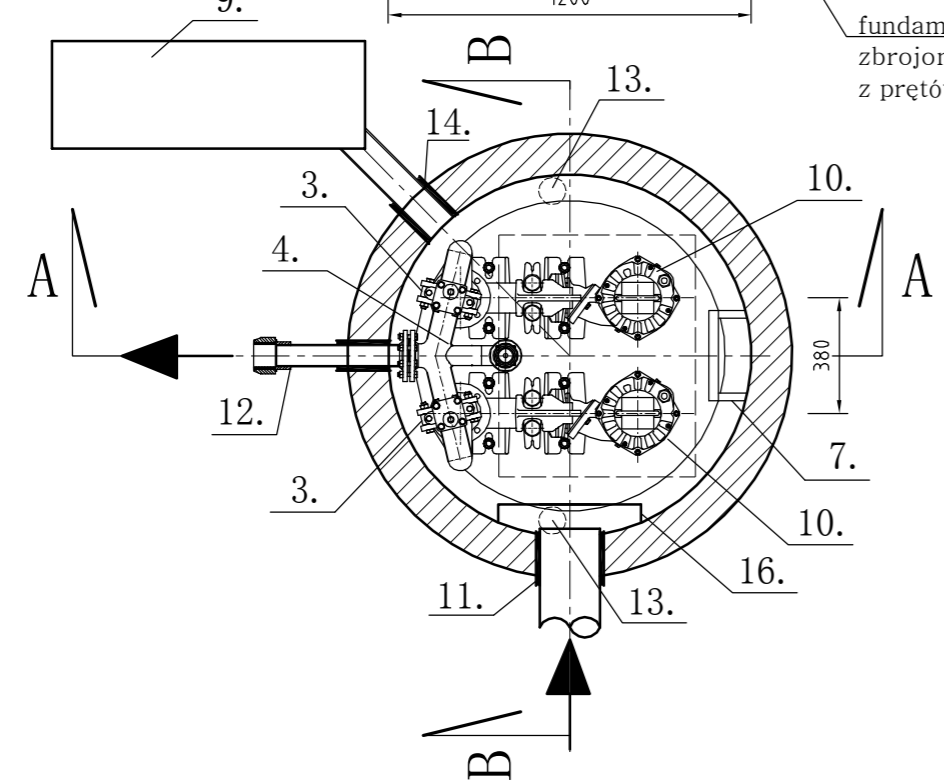
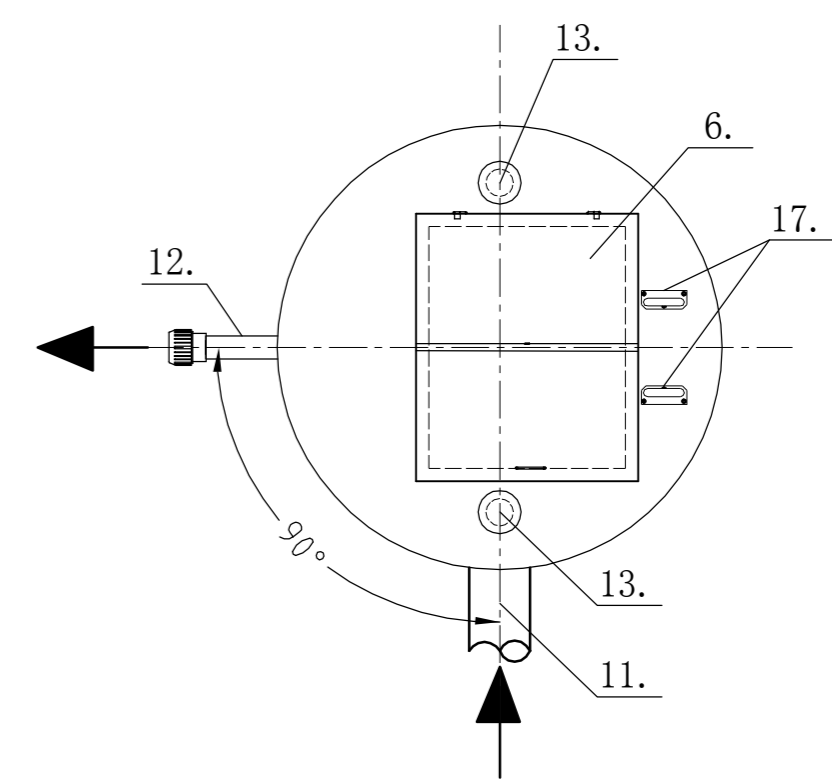



Umocnienie pozbrukiem

1.	Zbiornik z betonu kl. min. C35/45, W8	szt. 1
2.	Zawór zwrotny kulowy DN 80	szt. 2
3.	Żsuwa odcinająca nożowa DN 80 z wrzecionem i kółkiem	szt. 2
4.	Trójnik DN 80	szt. 1
5.	Prowadnice pomp	szt. 4
6.	Właz 650x800mm	szt. 1
7.	Drabinka żłazowa	szt. 1
8.	Nasada płuczająca	szt. 1
9.	Szafa zasilająco - sterująca 4,0 kW	szt. 1
10.	Pompa Flygt typ DP 3085 HT - 2,4kW	szt. 2
11.	Dopływ ścieków rura kamionkowa $\phi$ 200mm	
12.	Rurociąg tłoczny PE 90/5,4 PN10, SDR17	
13.	Kominki wentylacyjne $\phi$ 90mm	szt. 2
14.	Przepust kablowy $\phi$ 110 PVC	
15.	Łącznik kołnierzyowy dla rur PE	szt. 1
16.	Deflektor	szt. 1
17.	Poręcze zejściowe montowane do płyty zbiornika	szt. 2
18.	Pływak	szt. 3
19.	Sonda hydrostatyczna	szt. 1

- UWAGA:**
1. Wszystkie przejścia wykonać w technologii szczelnej typu łańcuchowego wg proj. konstrukcyjnego.
  2. Wszystkie instalacje wewnątrz przepompowni oraz wszystkie konstrukcje i elementy stalowe wykonać ze stali kwasoodpornej OH18N9.
  3. Teren wokół przepompowni umocnić pozbrukiem wg rys. zagosp. terenu.
  4. Właz wyposażyć w blokadę przed samozamknięciem.
  5. Pompownie wyposażone są w system wentylacji dwu poziomów w zbiorniku. Przed ewentualnym wejściem do komory pompowni należy ją przewentylować od dna wentylatorem przenośnym.
  6. Posadowienie przepompowni wykonać zgodnie z projektem konstrukcyjnym.

Rzut płyty



 INŻYNIERIA SANITARNA		os. Przyjaźni 10/238 61-685 Poznań		Zadanie Inwestycyjne:	
				Miejscowość:	
Projektował:	inż. H. Witkowska	32718/87/Pw	X.2009	Objekt:	
Opracował:	mgr inż. M. Roszkiewicz	---	X.2009	Treść rys.:	
Stadium:	Imię i nazwisko:	Nr upr.:	Data:	Podpis:	Skala:
	sanitarna wod-kan				1:25
	SCHEMAT PRZEPOMPOWNI ŚCIEKÓW - P1				Nr rys.: